



УТВЕРЖДАЮ
Директор МБОУ Гимназия № 6
Г.А.Четверухина
«30» ноября 2021 г.

ПАСПОРТ ДОСТУПНОСТИ № 2
Муниципального бюджетного общеобразовательного учреждения
«Гимназия № 6 имени С.Ф.Вензелева»

Объекта социальной инфраструктуры (ОСИ)

1. Общие сведения об объекте

- 1.1. Наименование (вид) объекта: Муниципальное бюджетное общеобразовательное учреждение «Гимназия № 6 имени С.Ф.Вензелева»
- 1.2. Адрес объекта 652870, Кемеровская область, г. Междуреченск, улица Кузнецкая, 30а
- 1.3. Сведения о размещении объекта:
· Сведения о размещении объекта:
- отдельно стоящее здание 3 этажей, 4108,2 кв. м.
- наличие прилегающего земельного участка (да, нет); да, 6150 кв.м
- 1.4. Год постройки здания 1972, последнего капитального ремонта – ремонт туалетов первого этажа-2014 г., капитальный ремонт кровли – 2015 г., замена окон лицевой части здания – 2015 г., капитальный ремонт спортивного зала – 2015 г., капитальный ремонт отопления – 2016 г., капитальный ремонт спортивной площадки – 2016 г., установка дверей эвакуационных выходов – 2018 г., ремонт туалетов второго этажа – 2020 г.
- 1.5. Дата предстоящих плановых ремонтных работ: капитальный ремонт отмостки по всему периметру – 2022- 2023 г., капитальный ремонт центрального крыльца с установкой поручней – 2023 г.
- сведения об организации, расположенной на объекте
- 1.6. Название организации (учреждения), (полное юридическое наименование – согласно Уставу, краткое наименование) Муниципальное бюджетное общеобразовательное учреждение «Гимназия № 6 имени С.Ф.Вензелева», МБОУ Гимназия № 6
- 1.7. Юридический адрес организации: (учреждения) Россия, 652870, Кемеровская область, г.Междуреченск, проспект Строителей, 23
- 1.8. Основание для пользования объектом: (оперативное управление, аренда, собственность) оперативное управление
- 1.9. Форма собственности: (государственная, негосударственная) государственная
- 1.10. Территориальная принадлежность: (федеральная, региональная, муниципальная) муниципальная
- 1.11. Вышестоящая организация: Муниципальное казенное учреждение «Управление образованием Междуреченского городского округа»
- 1.12. Адрес вышестоящей организации, другие координаты: 652870, Кемеровская область, г. Междуреченск, улица 50 лет Комсомола 36а, Телефон: 8 (38475) 2-76-33, 8 (38475) 2-62-63.

2. Характеристика деятельности организации на объекте (по обслуживанию населения)

- 2.1 Сфера деятельности: образование
- 2.2 Виды оказываемых услуг: образовательные услуги
- 2.3 Форма оказания услуг: (на объекте, с длительным пребыванием, в т.ч. проживанием, на дому, дистанционно) на объекте, дистанционно, на дому
- 2.4 Категории обслуживаемого населения по возрасту: дети от 6,5 до 11 лет
- 2.5 Категории обслуживаемых инвалидов: (инвалиды, передвигающиеся на коляске, инвалиды с нарушениями опорно-двигательного аппарата; нарушениями зрения, нарушениями слуха, нарушениями умственного развития) передвигающиеся на коляске, инвалиды с нарушениями опорно-двигательного аппарата;

2.6 Плановая мощность: посещаемость (количество обслуживаемых в день), вместимость, пропускная способность **820 человек**

2.7 Участие в исполнении ИПР инвалида, ребенка-инвалида: (да, нет) **нет**

3. Состояние доступности объекта

3.1 Путь следования к объекту пассажирским транспортом

(описать маршрут движения с использованием пассажирского транспорта)

Улица Кузнецкая : в сторону 101 квартала автобусные маршруты: № 2, 22, – остановка МБОУ Гимназия № 6.

Улица Кузнецкая : со стороны 101 квартала автобусные маршруты: № 2, 22, – остановка МБОУ Гимназия № 6.

наличие адаптированного пассажирского транспорта к объекту: **нет**

3.2 Путь к объекту от ближайшей остановки пассажирского транспорта:

3.2.1 расстояние до объекта от остановки транспорта **100 м**

3.2.2 время движения (пешком) **3-4 мин**

3.2.3 наличие выделенного от проезжей части пешеходного пути: (да, нет), **да**

3.2.4 Перекрестки: *нерегулируемые; регулируемые, со звуковой сигнализацией, таймером; регулируемые, со звуковой сигнализацией, таймером*

3.2.5 Информация на пути следования к объекту: *акустическая, тактильная, нет*

3.2.6 Перепады высоты на пути: **нет**

Их обустройство для инвалидов на коляске: **нет**

3.3 Организация доступности объекта для инвалидов - форма обслуживания*

Категория инвалидов	Форма обслуживания - способ предоставления услуг инвалидам - (отметить выбранный способ знаком плюс +)				
	На объекте - по варианту:		На дому	Дистанционно	Не организо
	«А»*	«Б»**			
К (передвигающиеся на креслах-колясках)		+		+	
О-н (поражение нижних конечностей)		+		+	
О-в (поражение верхних конечностей)		+		+	
С-п (полное нарушение зрения - слепота)		+			+
С-ч (частичное нарушение зрения)		+			+
Г-п (полное нарушение слуха - глухота)		+			+
Г-ч (частичное нарушение слуха)		+			+
У (нарушения умственного развития)		+			+
Все категории инвалидов***					

* - вариант «А» - универсальный проект - доступность для инвалидов любого места в здании, а именно - общих путей движения и мест обслуживания - не менее 5% общего числа таких мест, предназначенных для обслуживания (но не менее одного)

** - вариант «Б» - разумное приспособление - при невозможности доступного оборудования всего здания выделение в уровне входа специальных помещений, зон или блоков, приспособленных для обслуживания инвалидов, с обеспечением всех видов услуг, имеющихся в данном здании

*** - заполняется только в случае, если способ единый для всех категорий

Примечание: если для какой-то категории МГН организовано несколько форм обслуживания, то все они отмечаются в соответствующих графах знаком плюс (+)

* - указывается один из вариантов: «А», «Б», «ДУ», «ВНД»

3.4 Состояние доступности основных структурно-функциональных зон

№№ п \п	Основные структурно-функциональные зоны	Состояние доступности, в том числе для основных категорий инвалидов**
1	Территория, прилегающая к зданию (участок)	ДЧ-И (К, О, С, Г, У)
2	Вход (входы) в здание	ДЧ-И (К, О, С, Г, У)
3	Путь (пути) движения внутри здания (в т.ч. пути эвакуации)	ДЧ-И (О, Г, У)
4	Зона целевого назначения здания (целевого посещения объекта)	ДЧ-И (О, Г, У)
5	Санитарно-гигиенические помещения	ДЧ-И (О, Г, У)
6	Система информации и связи (на всех зонах)	ДУ
7	Пути движения к объекту (от остановки транспорта)	ДП-В

* - указывается дата обследования, соответствующая приложению 1к Паспорту доступности «Результаты обследования на предмет доступности объекта и услуг для инвалидов и других МГН»; при повторном обследовании делается Вкладыш к Паспорту доступности и указывается дата повторной оценки по настоящему пункту ** - если зона отсутствует или не закреплена за организацией, расположенной на объекте, в соответствующей строке делается отметка (запись) об этом

*** - указывается по каждой зоне доступность ее для каждой из 8 категорий инвалидов и других МГН:

- ДП - доступно полностью (барьеры отсутствуют, требования нормативно-технических документов выполнены);
- ДУ-им - доступно условно с обеспечением индивидуальной мобильности техническими решениями (отклонения от нормативно-технических документов согласованы с представителем общественного объединения инвалидов);
- ДУ-пп - доступно условно с помощью персонала (согласовано с общественным объединением инвалидов);
- ВНД - временно недоступно (имеются существенные барьеры, на момент обследования не устранены)

Категория инвалидов	К	О-н	О-в	С-п	С-ч	Г-п	Г-ч	У	Все категории**
Состояние доступности на момент обследования***	ВНД	ВНД	ДУ-пп	ВНД	ДУ-пп	ВНД	ДУ-пп	ВНД	
Ожидаемое состояние доступности объекта и услуг после выполнения работ:									
1 этапа (неотложных работ)	ДУ-дистант	ДУ-дистант	ДУ-пп	ДУ-дистант	ДУ-пп	ДУ-дистант	ДУ-пп	ДУ-пп	
2 этапа (отложенных работ)	ДУ-дистант	ДУ-дистант	ДЧ	ДЧ	ДЧ	ДЧ	ДУ-пп	ДУ-пп	
3 этапа (итоговых работ)	ДП	ДП	ДП	ДП	ДП	ДП	ДП	ДП	

* - аналогично пункту 3.4 (см.)

** - заполняется только в случае, если по всем категориям единая оценка

*** - в этой строке указывается решение о состоянии доступности объекта и предоставляемых услуг для соответствующих категорий инвалидов: ДП - доступно полностью; ДЧ - доступно частично; ДУ-им - доступно условно с обеспечением индивидуальной мобильности; ДУ-пп - доступно условно с помощью персонала на объекте; ДУ-дом - доступно условно с предоставлением услуг дистанционно; ВНД - временно недоступно

Примечание: Информация о состоянии доступности объекта и услуг на момент обследования отражается на сайте организации, а по приоритетным объектам - также на карте доступности

3.5. Объект является приоритетным (да, нет)

Указать, когда включен в реестр приоритетных объектов (_____ год), в целевую программу (_____ год)

3.6. Дата размещения (актуализации) информации на сайте и карте доступности

4. Управленческое решение (по обеспечению доступности объектов и услуг)

4.1. Работы по обеспечению доступности объекта и предоставляемых услуг*

Этапы и виды работ по обеспечению доступности объекта и услуг	Возможный результат доступности	Ожидаемый результат доступности по категориям МГН (отметить знаком плюс +								
		К	О-н	О-в	С-п	С-ч	Г-п	Г-ч		
1 этап (неотложные мероприятия)										
1.1 Обеспечение доступа к месту (местам) предоставления услуги (услуг) на объекте путем оказания работниками организаций помощи с согласованием с ООИ	ДУ-пп	+	+	+	+	+	+	+	+	+
1.2 Организация предоставления услуг инвалидам по месту жительства (на дому)	ДУ-дом	+	+	+	--	--	--	--	--	--
1.3 Организация предоставления услуг инвалидам в дистанционном формате	ДУ- дистант	+	+	+	-	-	-	-	-	-
Срок завершения 1 этапа, контроля его исполнения и актуализации информации на сайте организации и карт доступности - 01.07.2022 года										
2 этап (отложенные мероприятия)										
2.1 Создание условий индивидуальной мобильности для самостоятельного передвижения инвалидов по объекту, в т.ч. к местам предоставления услуг (по варианту «А» / «Б») с согласованием с ООИ; путем приобретения технических средств адаптации (и информации), проведения ремонтных работ.	ДУ-им	+	+	+	+	+	+	+	+	+
2.2 Обеспечение доступности объекта путём выполнения ремонтных работ и приобретения технических средств адаптации (и информации) с соблюдением требований нормативно-технических документов в проектировании и строительстве.										
2.2.1 По варианту «А»	ДП									
2.2.2 По варианту «Б»	ДЧ	+	+	+	+	+	+	+	+	+
Срок завершения 2 этапа, контроля его исполнения и актуализации информации на сайте организации и карт доступности 01.08.2028 года										
3 этап (итоговые мероприятия)										
3.Создание условий для беспрепятственного доступа инвалидов к объекту и предоставляемым в нем услугам										
3.1 По варианту «А»	ДП									
3.2 По варианту «Б»	ДЧ	+	+	+	+	+	+	+	+	+
Срок завершения 3 этапа, контроля его исполнения и актуализации информации на сайте организации и карте доступности 2030 год										

- *- подробно мероприятия представлены в «дорожной карте объекта» от « » _____ 20 _____
- 4.2. Для принятия решения о выполнении работ на объекте **требуется**/ не требуется:
- согласование работ с надзорными органами (в сфере проектирования и строительства, архитектуры, охраны памятников, другое)
 - техническая экспертиза
 - разработка проектно-сметной документации
 - согласование с вышестоящей организацией (с собственником объекта)
 - рассмотрение на _____
(наименование координирующего органа в сфере обеспечения доступной среды для инвалидов)
 - иное
- .3. Работы, требующие обязательного согласования с полномочным представителем общественного объединения инвалидов (пункт 1.1 и пункт 2.1 раздела 4.1):

Согласованы без замечаний

Дата « » 20

Согласованы с замечаниями и предложениями

Дата « » 20

(прилагаются к «дорожной карте» объекта) Замечания
устранены

Дата « » 20

5. Особые отметки

Информация о доступности объекта и предоставляемых услуг размещена на:

- Сайте организации (адрес) _____
- Карте доступности (адрес) _____

ПРИЛОЖЕНИЯ к Паспорту доступности объекта и услуг:

1. Результаты обследования на предмет доступности объекта и услуг от _____
2. План мероприятий по поэтапному повышению уровня доступности для инвалидов объекта и предоставляемых услуг («дорожная карта») от _____
3. Маршрут (схема) движения инвалидов и других МГН на объекте _____ листов
4. Фотографии (структурно-функциональных зон и элементов объекта) _____ штук
5. Материалы уполномоченных организаций по осуществлению контроля и надзора

Наименование документа и выдавшей его организации, дата

6. Материалы (заключения) иных организаций по вопросам доступности объекта и услуг (сертификаты системы добровольной сертификации, документы общественного контроля и проч.)
7. Другое (например, Вкладыш в Паспорт доступности - при повторном обследовании, в т. ч. контрольном)

Комиссия, проводившая обследование и составление Паспорта доступности

Председатель

Члены комиссии:

И.В. Поздеев зам. дир. по БОП

Подпись

ФИО, должность

Подпись

ФИО, должность

Подпись

ФИО, должность

Приложение

к Паспорту доступности объекта и услуг № 2
 Дата обследования «06» 12 2021 г.

Результаты обследования на предмет доступности объекта и услуг для инвалидов и других МГН

Муниципальное бюджетное общеобразовательное учреждение «Гимназия № 6 имени С.Ф.Вензелева»
Адрес: 652870, Кемеровская область, г.Междуреченск, улица Кузнецкая, 30а

№ п/п	Структурно-функциональные зоны и элементы	Значимые барьеры для инвалидов и МГН* (физические, информационные, организационные)	Предложения по созданию условий доступности объекта и услуг (до реконструкции / капитального ремонта)		Состояние доступности соответствующей зоны		
			Неотложные мероприятия (1 этап)	Отложенные мероприятия (2 этап)	на момент обследования	после 1-го этапа	после 2-го этапа
1.	Территория, прилегающая к зданию - Вход (входы) на территорию - Путь (пути) движения на территории - Лестница (наружная) - Пандус (наружный) - Автостоянка и парковка парковка	1.1. Отсутствует информация об объекте. 1.2. Отсутствует тактильно-контрастные указатели. 1.3. Отсутствует парковочное место для адаптационного транспорта (социальное такси).	1.1. Установить информацию об объекте. 1.2. Нанести контрастные указатели по пути следования на территории. 1.3. Организовать мероприятия по решению вопроса парковочного места для адаптированного транспорта.	1.3. Организовать мероприятия по решению вопроса парковочного места для адаптированного транспорта.	О-н О-в С-п С-ч Г-п Г-ч У	О-н О-в С-п С-ч Г-п Г-ч У	К О-н О-в С-п С-ч Г-п Г-ч У

2.	Вход в здание - Лестница (наружная) - Пандус (наружный) - Входная площадка (перед дверью) - Дверь (входная) - Тамбур	2.1. Отсутствует кнопка вызова. 2.2. Отсутствует рельефное покрытие краевой ступеней. 2.3. Отсутствует предупредительные тактильные полосы перед открытой лестницей. 2.4. Отсутствует дверь со смотровой панелью (вход, тамбур), доводчик. 2.5. Отсутствует пандус.	2.1. Организовать сопровождение персоналом. 2.2. Установить кнопку вызова персонала.	2.1. Приобрести и смонтировать рельефное покрытие краевых ступеней. 2.2. Приобрести и смонтировать тактильные полосы перед открытой лестницей. 2.3. Установить пандус в соответствии с требованиями СП 59.13330.2016. 2.4. Установить входную дверь со смотровой панелью, доводчик.	Г-п Г-ч У	О-в С-п С-ч Г-п Г-ч У	К О-н О-в С-п С-ч Г-п Г-ч У
3.	Пути движения внутри здания - Коридор (вестибюль, зона ожидания) - Лестница (внутри здания) - Пандус (внутри здания) - Лифт пассажирский (или подъемник) - Дверь - Пути эвакуации (в т.ч. зоны безопасности)	3.1. Отсутствует мнемосхема. 3.2. Отсутствует тактильные указатели информации. 3.3. Отсутствует пути эвакуации для инвалидов и МГН, т.к. зона обслуживания находится на расстоянии менее 10 м от входа.	3.1. Организовать сопровождение персоналом. 3.2. Установить мнемосхему. 3.3. Установить тактильные указатели на путях перемещения МГН.			О-н О-в С-п С-ч Г-п Г-ч У	К О-н О-в С-п С-ч Г-п Г-ч У

4.	<p>Зоны целевого назначения здания</p> <ul style="list-style-type: none"> - Кабинетная форма обслуживания - Зальная форма обслуживания - Прилавочная форма обслуживания - Ферма обслуживания с перемещением по маршруту - Кабина индивидуального обслуживания Жилые помещения Места приложения труда 	<p>4.1. Отсутствует зона обслуживания МГН. 4.2. Отсутствуют таблички с дублированием шрифтом Брайля. 4.3. Отсутствует индукционное устройство. 4.4. Отсутствует пристенный поручень зоны обслуживания. 4.5. Отсутствуют крючки (держатели) для одежды и костылей.</p>	<p>4.1. Организовать сопровождение персоналом.</p>	<p>4.1. Обустроить зону обслуживания МГН. 4.1.1. Установить таблички с дублированием шрифтом Брайля. 4.1.2. Установить тактильно-контрастные разметки двезных проемов. 4.1.3. Установить откидной и пристенный поручни. 4.1.4. Установить держатели костылей (трости) и одежды. 4.1.5. Обеспечить: *поверхность столов не более 0,8-0,85 м от уровня пола. *ширину рабочего фронта стола не менее 1,0 м. 4.1.6. Установить индукционное устройство.</p>	<p>О-В С-п С-ч У</p>	<p>К О-н О-в С-п С-ч Г-п Г-ч У</p>
----	--	---	--	---	----------------------------------	--

К	О-н	О-в	С-п	С-ч	Г-п	Г-ч	У

5.	<p>Санитарно-гигиенические помещения</p> <ul style="list-style-type: none"> - Туалетная комната - Душевая/ ванная комната - Быговая комната (гардеробная) 	<p>5.1. Ширина дверного проема менее 0,9 м.</p> <p>5.2. Отсутствуют со стороны ручки информационные таблички, выполненные рельефно-графическим способом.</p> <p>5.3. Отсутствует тактильная мнемосхема санузла.</p> <p>5.4. Отсутствует кнопка вызова персонала.</p> <p>5.5. Увеличить пространство сбоку от унитаза в соответствии с требованиями СП 59.13330.2016.</p> <p>5.6. Отсутствуют крючки (держатели) для одежды и костылей.</p>	<p>3. Отсутствует тактильная мнемосхема санузла.</p> <p>Информационные таблички, выполненные рельефно-графическим способом.</p> <p>Отсутствует кнопка вызова персонала.</p> <p>Отсутствуют крючки (держатели) для одежды и костылей.</p>	<p>5.1. Установить ширину дверного проема не менее 0,9 м.</p> <p>5.2. Обеспечить соответствие санузла требованиям СП 59.13330.2016 – рядом с унитазом увеличить пространство не менее 0,75 м для размещения кресла-коляски.</p> <p>5.3. Установить опорный и откидной поручни для унитаза.</p> <p>5.4. Установить опорный поручень для раковины.</p>	<p>Г-п Г-ч У</p>	<p>К О-н О-в С-п С-ч Г-п Г-ч У</p>
6.	<p>Система информации</p> <ul style="list-style-type: none"> - комплексность и непрерывность оповещения чрезвычайных ситуациях - сайт организации 	<p>6.1. Отсутствует информация и навигация на объекте для МГН – указатели доступных помещений и путей движения.</p>	<p>6.1. Организовать сопровождение персоналом.</p> <p>6.2. Установить тактильные указатели на путях перемещения МГН.</p>		<p>К О-н О-в С-п С-ч Г-п Г-ч У</p>	<p>К О-н О-в С-п С-ч Г-п Г-ч У</p>
7.	<p>Пути движения к объекту от остановки</p>	<p>7.1. Отсутствует тактильная направляющая разметка тротуара.</p> <p>7.2. Отсутствует расписание общественного транспорта на остановках выполненное шрифтом Брайля.</p>		<p>7.1. Нанести тактильную направляющую разметку тротуара собственником территории).</p> <p>7.2. Монтаж расписания движения общественного транспорта (собственник территории).</p>	<p>К О-н О-в Г-п Г-ч</p>	<p>К О-н О-в С-п С-ч Г-п Г-ч У</p>

Состояние доступности объекта и услуг для инвалидов и др. МГН	К	О-н	О-в	С-п	С-ч	Г-п	Г-ч	У
- на момент обследования	ВНД	ВНД	ВНД	ВНД	ВНД	ВНД	ВНД	ВНД
- после неотложных мероприятий (1-го этапа работ)	ВНД	ВНД	ДУ-пп	ВНД	ДУ-пп	ДУ-пп	ДУ-пп	ДУ-пп
- после отложенных мероприятий (2-го этапа работ)	ДУ-пп	ДУ-пп	ДУ-пп	ДУ-пп	ДУ-пп	ДУ-пп	ДУ-пп	ДУ-пп
- после капитального ремонта / реконструкции (3-го этапа работ)	ДУ-пп	ДУ-пп	ДУ-пп	ДУ-пп	ДУ-пп	ДУ-пп	ДУ-пп	ДУ-пп

Приложение № 2
к Паспорту доступности объекта и услуг № 2
Дата формирования « » 20 г.



СОГЛАСОВАНО
Начальник УСЗН АМГО
Минина В.Н.
« » 20 г.

УТВЕРЖДАЮ
Директор МБОУ Гимназия № 6
Г.А. Четверухина
«06» 12 2021 г.

**План мероприятий по поэтапному повышению уровня доступности
для инвалидов объекта и предоставляемых услуг («дорожная карта» объекта)**

**Муниципальное бюджетное общеобразовательное учреждение «Гимназия № 6 имени С.Ф.Вензелева»
Адрес: 652870, Кемеровская область, г. Междуреченск, улица Кузнецкая, 30а (Корпус № 2)**

№№ п/п	Наименование мероприятий (в соответствии со ст. 15 федерального закона №181-ФЗ в редакции закона №419-ФЗ и отраслевых порядков доступности объектов и услуг)	Категории МГН (буквенное обозначение)	Срок исполнения (и этап работы*)	Документ, которым предусмотрено исполнение мероприятия (источник)	Примечание (дата контроля и результат)
I. СОЗДАНИЕ УСЛОВИЙ ДЛЯ БЕСПРЕЯТСТВЕННОГО ДОСТУПА ИНВАЛИДОВ К ОБЪЕКТУ и предоставляемым в нем услугам					
1	Разработка проектно-сметной документации (для строительства / реконструкции / капитального ремонта объекта) в соответствии с требованиями нормативно-технических документов в сфере обеспечения доступности (по варианту «А» / «Б»)	Все категории	(2 этап)	Местный бюджет	Янв 2028
2	Осуществление строительства / реконструкции / капитального ремонта объекта (по варианту «А» / «Б»)	Все категории	(3 этап)	Местный бюджет	2030
3**	Создание условий индивидуальной мобильности для самостоятельного передвижения инвалидов по объекту, в том числе к местам предоставления услуг (по варианту «А» / «Б»)	Все категории	(2 этап)	Местный бюджет	2030

3.1	По территории объекта						
3.1.1	Приобретение технических средств адаптации: - тактильно-контрастные указатели (на пути следования) - табличка-наименование организации	Все категории	(1 этап)	Местный бюджет	Февр 2024		
3.2	По входу в здание						
3.2.1	Ремонтные работы: - рельефное покрытие краевых ступеней. - тактильные полосы. - пандус. - дверь со смотровой панелью (2 шт.). - доводчик.	К,О,С	(2 этап)	Местный бюджет	2030		
3.2.2	Приобретение технических средств адаптации: - кнопка вызова персонала	Все категории	(1 этап)	Местный бюджет	Сент 2023		
3.3	По путям движения в здании, пути эвакуации (в т.ч. в зоны безопасности)						
3.3.1	Ремонтные работы: - Пандус (внутри здания) - Лифт пассажирский (или подъемник) - Дверь не менее 0,9 м	К	(3 этап)	Местный бюджет	2030		
3.3.2	Приобретение технических средств адаптации: - мнемосхема - тактильные указатели	Все категории	(1 этап)	Местный бюджет	2025		
3.4	По зоне целевого назначения						
3.4.1	Ремонтные работы: - откидной и пристенный поручни. - держатели костылей (трости) и одежды. - поверхность столов не более 0,8-0,85 м от уровня пола. - ширина рабочего фронта стола не менее 1,0 м.	К	(2 этап)	Местный бюджет	Дек 2027		

3.4.2	Приобретение технических средств адаптации: - таблички с дублированием шрифтом Брайля. - тактильно-контрастные разметки дверных проемов. - индукционное устройство.	Все категории	(1 этап)	Местный бюджет	2028
3.5	По санитарно-гигиеническим помещениям				
3.5.1	Приобретение технических средств адаптации: - мнемосхема. - кнопка вызова персонала. - информационная табличка.	К,О,С	(1 этап)	Местный бюджет	Дек 2023
3.6	По системе информации (обеспечение информации на объекте с учетом нарушений функций и ограничений жизнедеятельности инвалидов)				
3.6.1	Надлежащее размещение оборудования и носителей информации (информационного стенда, информационных знаков, таблиц, схем, вывесок) с соблюдением формата (размер, контрастность), единства и непрерывности информации на всем объекте	Все категории	(1 этап)	Местный бюджет	Дек 2024
3.6.2	Дублирование необходимой звуковой и зрительной информации, а также надписей, знаков и иной текстовой и графической информации знаками, выполненными рельефно-точечным шрифтом Брайля, а также объемными изображениями	С	(1 этап)	Местный бюджет	Дек 2028
3.6.3	Обеспечение допуска собаки-проводника на объект и организация для нее места ожидания	С	(1 этап)	Местный бюджет	Дек 2023
3.6.4	Обеспечение системы оповещения о чрезвычайных ситуациях и эвакуации с учетом особенностей восприятия	Все категории	(1 этап)	Местный бюджет	Дек 2026
3.6.5	Развитие средств и носителей информации (информационно-диспетчерской службы, инфо-киоска, памяток)	Все категории	(1 этап)	Местный бюджет	Дек 2024
3.7	По путям движения к объекту			Местный бюджет	
3.7.1	Организация предоставления информации гражданам о наличии адаптированного транспорта к объекту	Все категории	(1 этап)	Местный бюджет	2030
3.7.2	Организационные мероприятия по решению вопроса доступности пути к объекту от ближайшей остановки пассажирского транспорта	Все категории	(1 этап)	Местный бюджет	Дек 2024

II. ОБЕСПЕЧЕНИЕ УСЛОВИЙ ДОСТУПНОСТИ УСЛУГ, ПРЕДОСТАВЛЯЕМЫХ ОРГАНИЗАЦИЕЙ

1**	<p>Обеспечение доступа к месту предоставления услуги на объекте путем оказания работниками организации помощи инвалидам в преодолении барьеров, мешающих получению ими услуг на объекте, в том числе с сопровождением инвалидов, имеющих стойкие расстройства функции зрения и самостоятельного передвижения (К, О, С)</p>	Все категории	(1 этап)	Местный бюджет	Дек 2022-2024
1.1	<p>Разработка и утверждение организационно-распорядительных и иных локальных документов учреждения о порядке оказания помощи инвалидам и другим маломобильным гражданам</p>	Все категории	(1 этап)	Местный бюджет	Май 2022-2023
1.2	<p>Закрепление в должностных инструкциях персонала конкретных задач и функций по оказанию помощи инвалидам и другим маломобильным гражданам (и их сопровождению)</p>	Все категории	(1 этап)	Местный бюджет	Май 2022-2030
1.3	<p>Организация систематического обучения (инструктажа) персонала по вопросам оказания помощи на объекте инвалидам и другим маломобильным гражданам (план инструктажа, журнал учета)</p>	Все категории	(1 этап)	Местный бюджет	Май 2022-2030
1.4	<p>Обеспечение доступной информации для обслуживаемых граждан (инвалидов) о порядке организации доступности объекта и предоставляемых в учреждении услуг, а также порядка оказания (получения) помощи на объекте (на сайте, на информационном стенде, в индивидуальных памятках)</p>	Все категории	(1 этап)	Местный бюджет	Май 2022-2030
1.5	<p>Предоставление (при необходимости) инвалидам по слуху услуг с использованием русского жестового языка, с допуском на объект (к местам предоставления услуг) сурдопереводчика, тифлосурдопереводчика</p>	Г, С	(1 этап)	Местный бюджет	Дек 2030
2	<p>Организация предоставления услуг инвалидам по месту жительства (на дому)</p>	К, О	(1 этап)	Местный бюджет	Сент 2023
3	<p>Организация предоставления услуг инвалидам в дистанционном формате</p>	К, О	(1 этап)	Местный бюджет	Сент 2023
4	<p>Создание (развитие) сайта организации, адаптированного с учетом особенностей восприятия, с отражением на нем информации о состоянии доступности объекта и услуг</p>	Все категории	(1 этап)	Местный бюджет	Сент 2022

* - мероприятия 1 этапа (неотложные), 2 этапа (отложенные), 3 этапа (итоговые - капитальный ремонт /реконструкция / строительство нового здания)

** - мероприятия, указанные в п. 3 раздела I (при наличии отклонений от действующих, обязательных к исполнению, требований нормативно-технических документов) и в п. 1 раздела II, подлежат обязательному согласованию с полномочным представителем общественного объединения инвалидов

СОГЛАСОВАНО

Представитель общественного объединения инвалидов

Замечания и предложения со стороны представителя ООИ* ***:

Название организации

_____)

Фамилия, Имя, Отчество

Координаты для связи

Дата согласования « _____ » _____ 20г.

*** - может быть приложено в виде Акта согласования или Акта разногласий

Согласовано без замечаний / с замечаниями (ненужное зачеркнуть)

Фотографии (структурно-функциональных зон и элементов)-41 шт. МБОУ Гимназия № 6:

1.1. остановки



Остановка «Гимназия 6»

1.2. пути следования от остановки до учреждения





От остановки «Гимназия № 6»

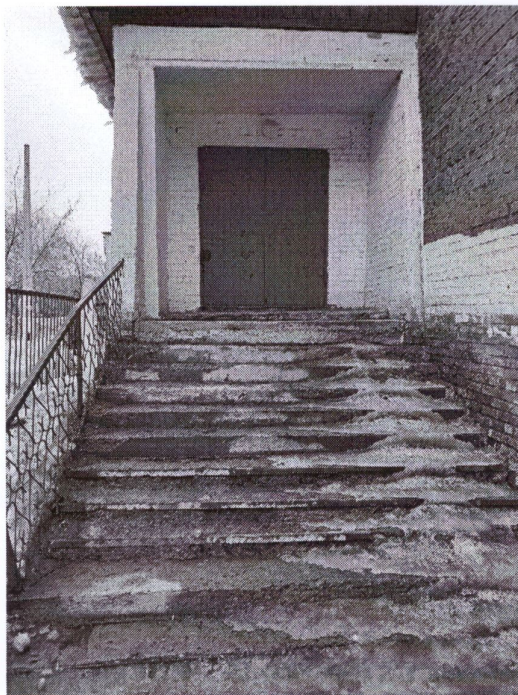
От ближайшего парковочного места для инвалидов по ул.Кузнецкая 40.



1.3. вход на территорию – калитка отсутствует

1.4. ширина калитки (фото с рулеткой, на которой видна ширина калитки)- отсутствует

1.5. внешние лестницы (не пожарные) в здании.



1.6. ступеньки крыльца:



Крыльцо входа на первый этаж Корпуса 2.

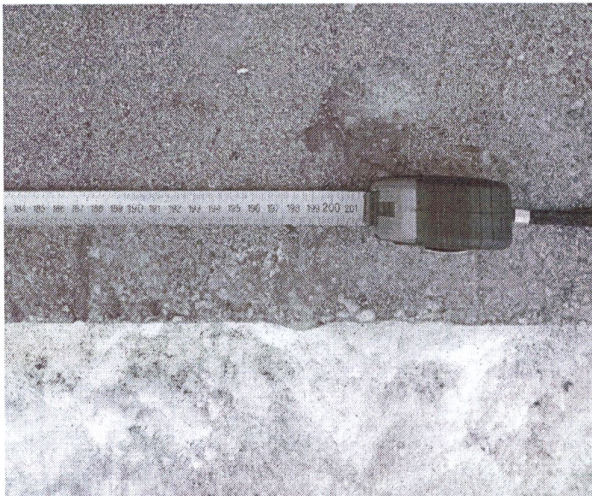
Размеры крыльца: длинна – 11360 мм

Ширина – 4780 мм

Размеры ступенек: Высота – 180 мм.

Глубина – 300 мм.

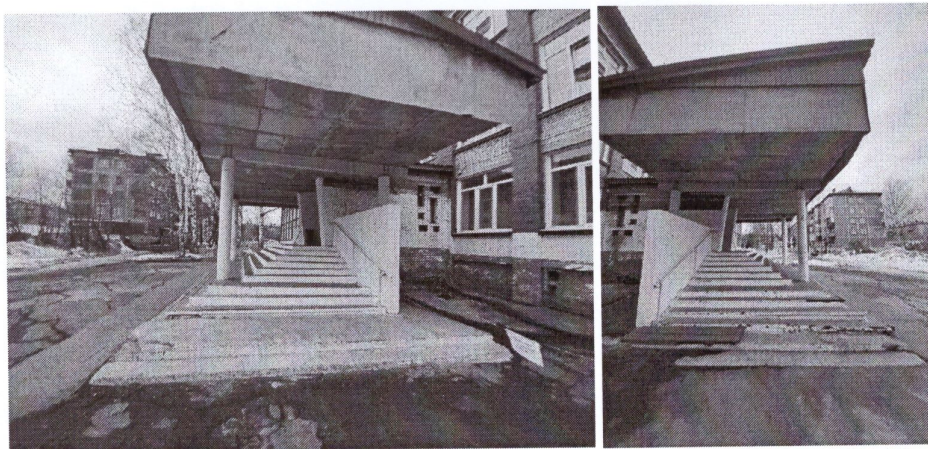
Глубина средней части: 730 мм.



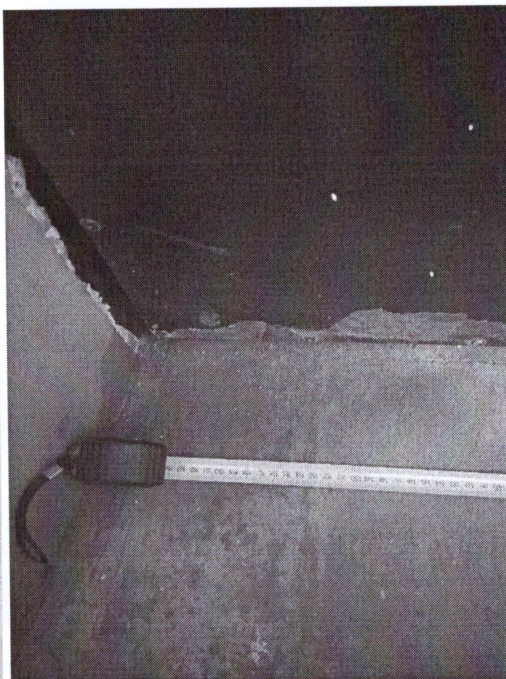
Размеры ширины крыльца: 5000 мм.

Высота ступеньки крыльца: 200 мм.

1.7. вход в здание для МНГ на первый этаж корпуса №2

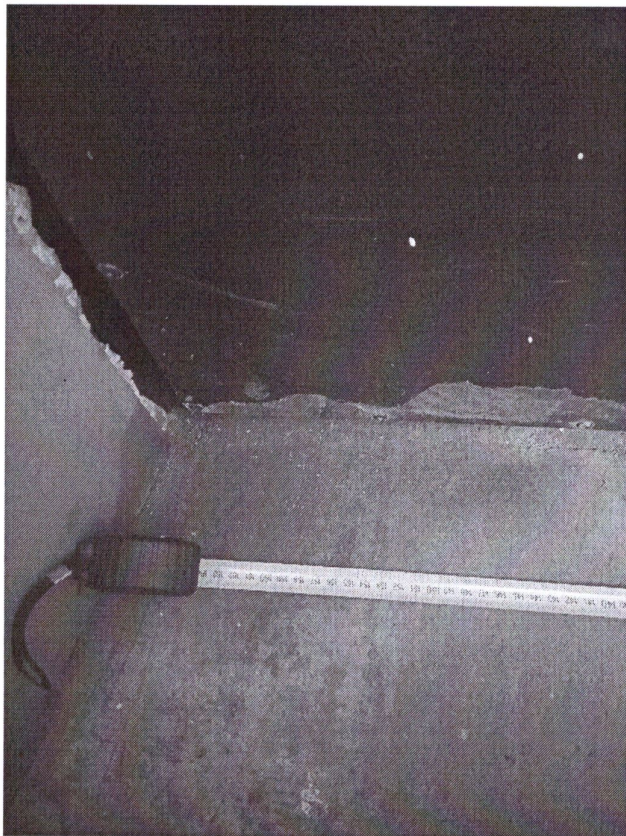
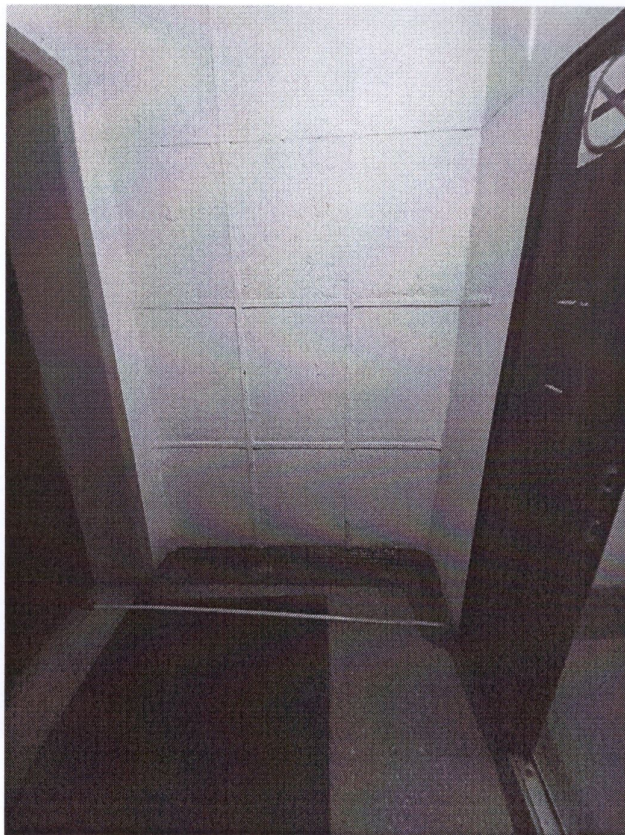
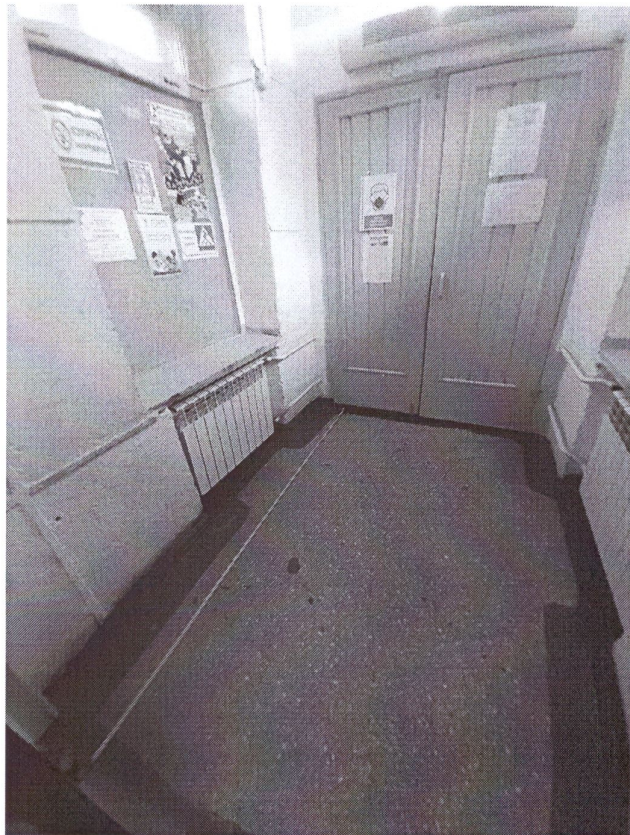


1.8. входная дверь, ширина (с рулеткой)



Размеры дверного проема входной двери на первый этаж: 1650 мм.

1.9. тамбур длина, ширина.



Длина тамбура: 4230 мм; Ширина тамбура : 1940 мм

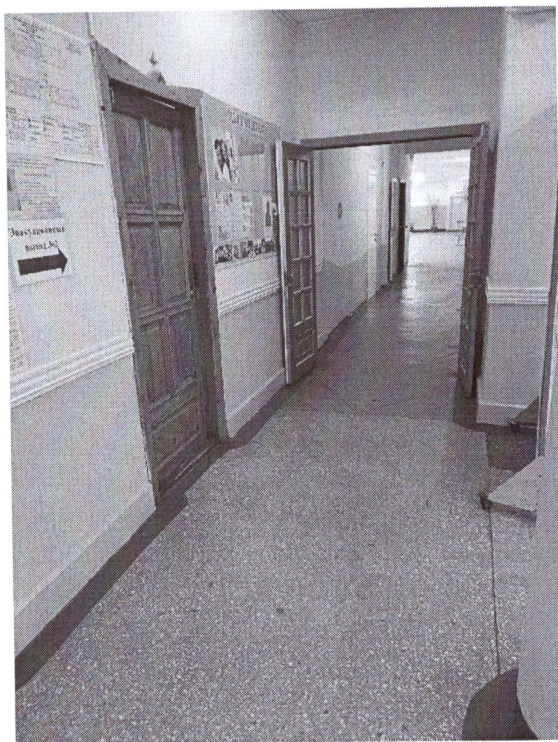
Ширина среднего проема в тамбуре : 1200 мм; Ширина входной двери : 1650 мм

1.10. фойе цокольного этажа учреждения



Ширина фойе: 13,7 м Длинна фойе: 7,93 м

1.11. ширина коридора 1,6 м.



1.12. зона целевого назначения, для проведения обслуживания МГН



Размеры помещения: 7440 мм x 3760 мм.

1.13. ширина двери, ведущей в зону целевого назначения



Ширина дверного проема 780 мм.

1.14. дверь в санитарно-гигиеническое помещение



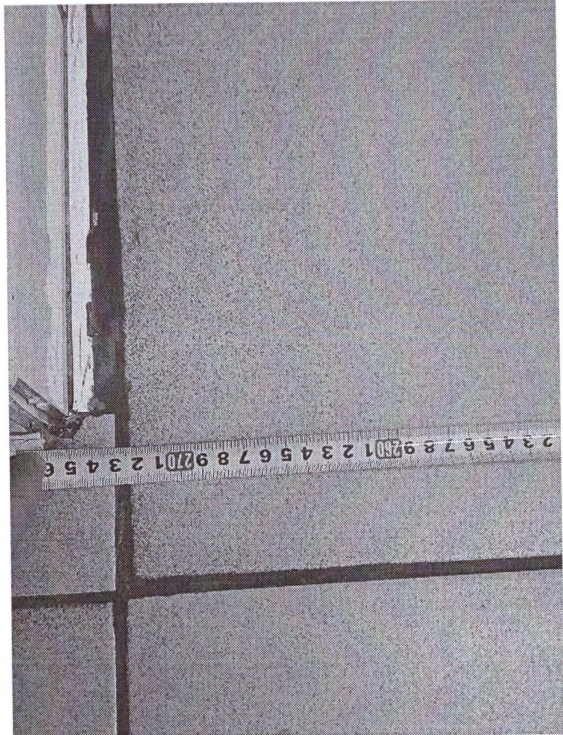
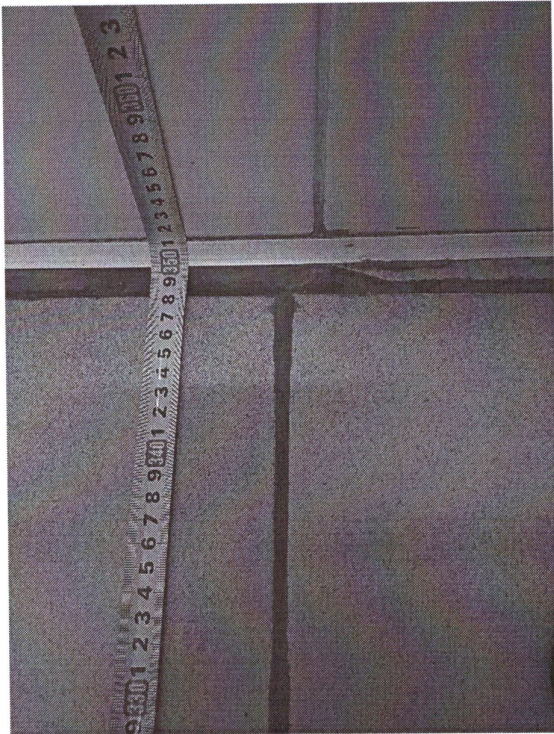
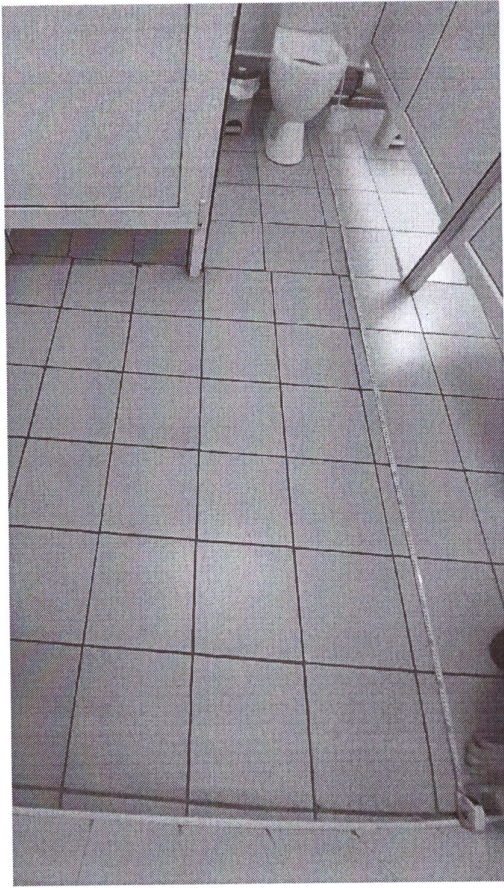
Входная дверь в туалет шириной 780 мм.

1.15. ширина, длина санитарно-гигиенического помещения (с рулеткой)



Ширина проема кабинки: 1200 мм

Ширина помещения санузла: 2,75 м. Длина помещения: 3,5 м.



1.16. высота раковины (с рулеткой)



Высота установки раковины: 830 мм.

1.17. высота унитаза (с рулеткой)



Высота 0,4 м.

1.18. информационный стенд – отсутствует

1.19. ручной пожарный извещатель, направление движения (знак)




СХЕМА

передвижения инвалидов и различных категорий маломобильных групп населения
в Муниципальном бюджетном общеобразовательном учреждении «Гимназия № 6 имени С.Ф.Вензелева» (Корпус № 2)
1 этаж



Санузел для МГН

Прошнуровано, пронумеровано на 28 листах.

Директор МБОУ Гимназия № 6  Г. А. Четверухина

